

# MOSTYN

Pecyn adnoddau ar gyfer ysgolion cynradd

Oedran 7+



## Richard Wathen

### Llygaid Newydd Bob Tro

14eg Tachwedd 2020 – 18fed Ebrill 2021

Richard Wathen  
Sleeping after P.G., 2010.  
Olew ar liain.  
Trwy garedigrwydd yr artist.



mostyngallery



mostyn\_wales\_



mostyngallery

# Nodiadau ar gyfer athrawon a rhieni

## Sut i ddefnyddio'r pecyn yma

Cynhyrchwyd y pecyn hwn gyda phlant oed ysgol gynradd mewn golwg, er nad oes terfyn oedran.

Nodwch, os gwelwch yn dda, bod rhai o'r delweddau yn cynnwys noethni cymedrol.

Gellir gwneud yr holl dasgau o gartref, gyda mynediad i'r rhynggrwyd a rhai eitemau cartref sylfaenol.

Mae'n ddefnyddiol dilyn y tasgau mewn trefn.

## Mae'r pecyn yn cynnwys y canlynol:

Bywgraffiad artist: gwybodaeth am yr artist a'i waith, gan gynnwys geirfa a themau allweddol.

Delweddau o baentiadau Wathen.

Gweithgaredd 1: Portread. Awgrymiadau a thriciau ar sut i lunio nodweddion yr wyneb, i greu portread ohonoch chi'ch hun neu o rywun arall, go iawn neu ddychmygol.

Gweithgaredd 2: Beth yw symbolaeth? Edrychwch ar enghreifftiau o symbolaeth yng ngwaith yr artist, ac ychwanegwch eich eitem symbolaidd eich hun at eich portread.

Gweithgaredd 3: Cymeriad coeth. Mae gêm y gallwch chi chwarae ar eich pen eich hun neu gyda rhywun arall yn eich cartref. Creu gludlun cymeriad coeth gan ddefnyddio delweddau o gylchgronau / papurau newydd, a'i addurno â lluniadu a gwneud marciau.

Os hoffech gysylltu â ni, neu os hoffech chi rannu delweddau o'ch gwaith gyda MOSTYN, e-bostiwch [engagement@mostyn.org](mailto:engagement@mostyn.org)

Ganwyd Richard Wathen ym 1971 yn Llundain. Astudiodd yn yr Winchester School of Art a'r Chelsea School of Art. Mae wedi cael nifer o arddangosfeydd yn dangos ei weithiau celf yn Llundain, Los Angeles, Efrog Newydd, Paris a Berlin.

Mae Wathen yn paentio portreadau yn bennaf, gan ddangos pobl yn ddwfn eu meddwl, gwrando ar waliau, esgus cysgu neu ymdrochi yn olau'r lleud. Mae'n creu ymdeimlad o emosiwn gan ddefnyddio manylion bach, afluniadau a motiffau symbolaidd.

Edrychwch ar waith Richard Wathen, gan ddefnyddio'r dolenni isod.

<https://www.mostyn.org/cy/exhibition/richard-wathen-lly-gaid-newydd-bob-tro>

<http://www.richardwathen.com/seriesone>

<https://www.youtube.com/watch?v=n270jaW0xQE>

## Geirfa

**Portread:** paentiad, llun neu ffotograff o berson, yn enwedig un yn dangos wyneb neu ben ac ysgwyddau.

**Symbolaeth:** yr arfer o ddefnyddio gwrthrych, delwedd, siâp, arwydd neu air i fynegi syniad.

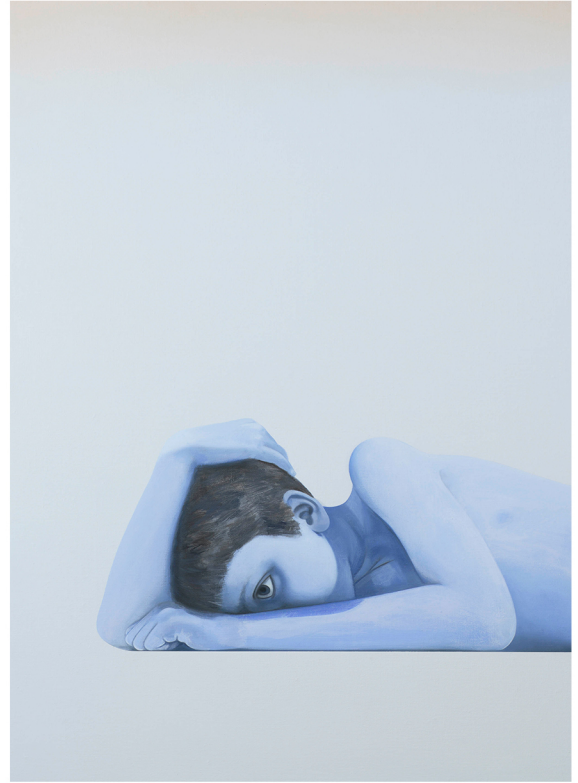
**Afluniad:** i dynnu neu droi allan o siâp; i newid y siâp gwreiddiol o ddelwedd neu wrthrych.

**Motiff:** delwedd addurniadol, dyluniad neu syniad gweledol sy'n ymddangos lawer o weithiau mewn gwaith artistig.

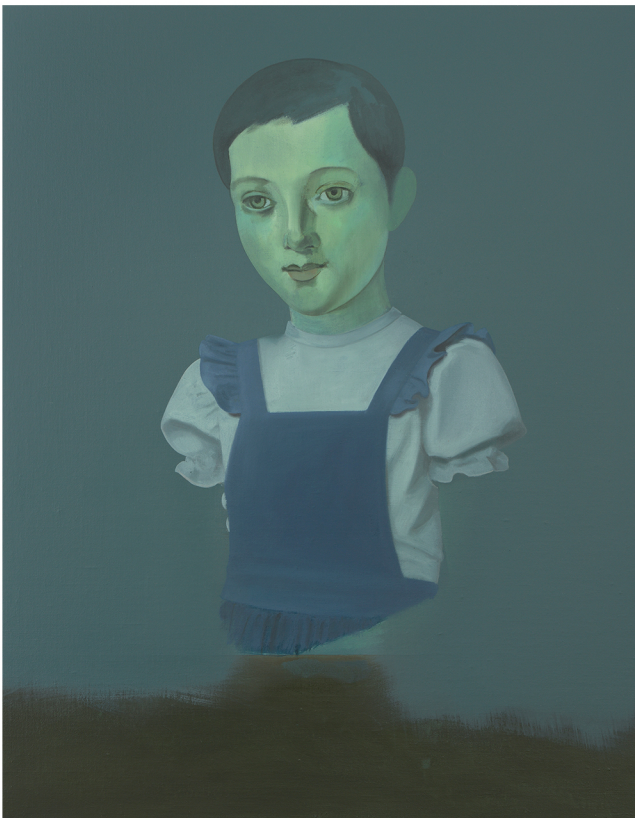




Richard Wathen  
Futures and Pasts, 2019.  
Olew ar liain dros banel alwminiwm.  
Trwy garedigrwydd yr artist.



Richard Wathen  
Sleeping after P.G., 2019.  
Olew ar liain dros banel alwminiwm.  
Trwy garedigrwydd yr artist.



Richard Wathen  
Floating in Still Water, 2019.  
Olew ar liain dros banel alwminiwm.  
Trwy garedigrwydd yr artist.



Richard Wathen  
Gerda, 2010.  
Olew ar liain dros banel alwminiwm.  
Trwy garedigrwydd yr artist.

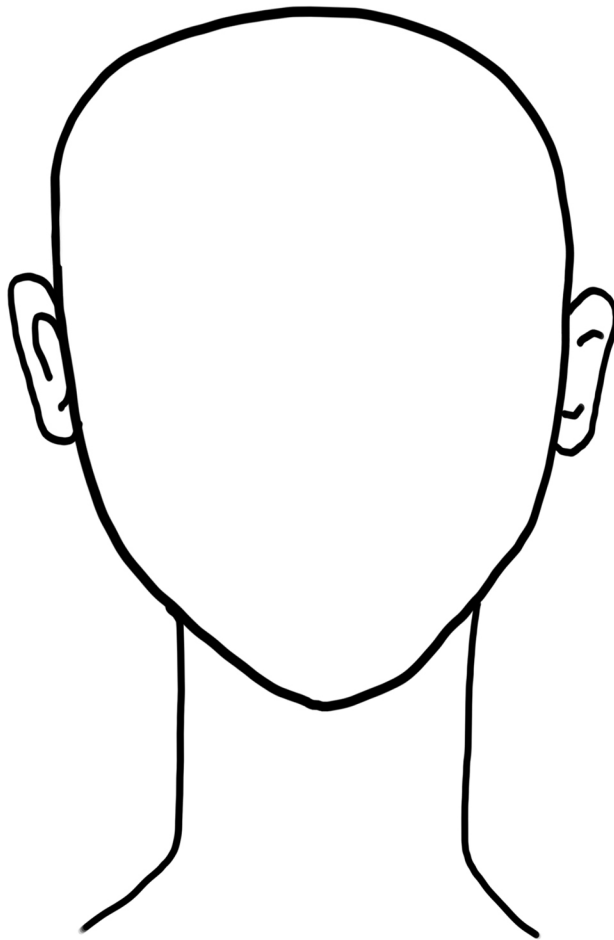


# Creu Portread

Mae Richard Wathen yn paentio portreadau. Gall portread dweud llawer wrthym am berson.

Cymerwch ychydig funudau i edrych yn ofalus ar ei baentiadau ar y dudalen flaenorol.

Beth ydi'r bobl yma yn meddwl am? Pwy ydych chi'n meddwl ydyn nhw, a beth maen nhw'n ei wneud? Ydyn nhw'n go iawn neu'n ddychmygol? Pa fanylion sy'n sefyll allan i chi?



Ar gyfer y gweithgaredd hwn byddech angen darn o bapur a phensil.

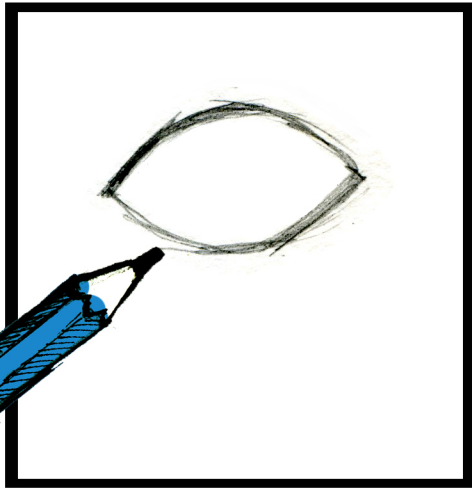
Lluniwch bortread eich hun, gan ddechrau gyda'r llygaid (gweler y dudalen nesaf). Gallwch ddefnyddio'r templed uchod i'ch helpu, os ydych yn dymuno.

IOs hoffech luniadu hunanbortread, byddech angen drych. Os na, gallwch ofyn i'ch oedolyn fod yn fodel i chi, neu ddefnyddio'ch dychymyg!

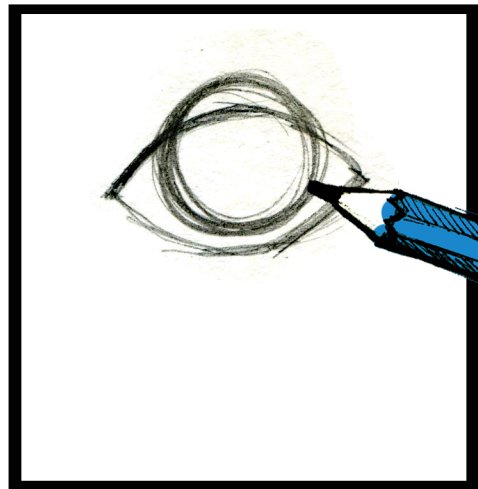
Dechreuwch trwy fraslunio'n ysgafn ac ychwanegwch fwy o fanylion wrth i chi fynd. Meddyliwch am y person rydych chi'n ei lunio. Beth hoffech chi dangos amdany'n nhw?

# Lluniadu llygaid

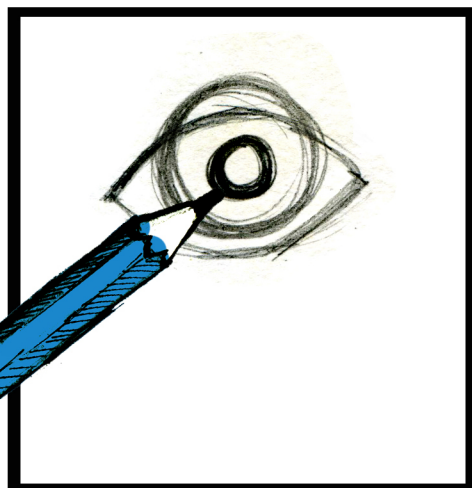
Dilynwch y camau i luniadu llygad realistig.



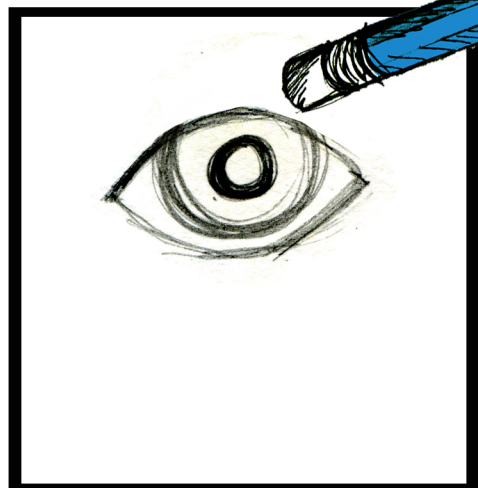
1. Brasluniwch siâp almon



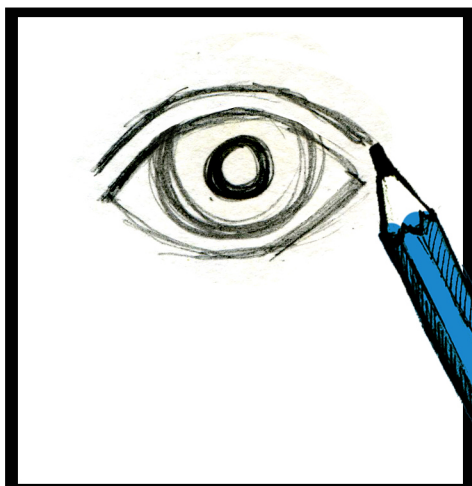
2. Ychwanegwch gylch. Edrychwch lle mae top y cylch yn mynd



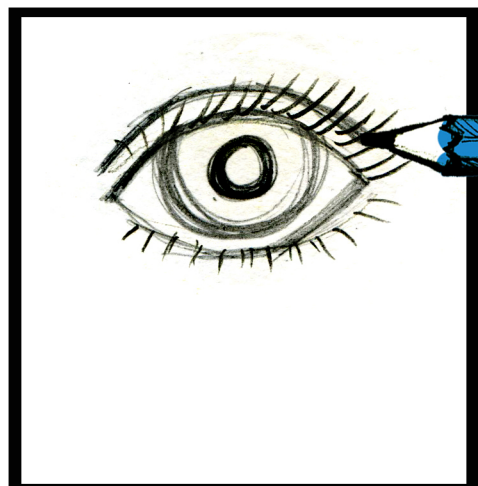
3. Ychwanegwch gylch llai yn y canol



4. Rhwbiwch top y cylch mawr allan



5. Ychwanegwch linell grom uwchben y llygad



6. Ychwanegwch amrannau

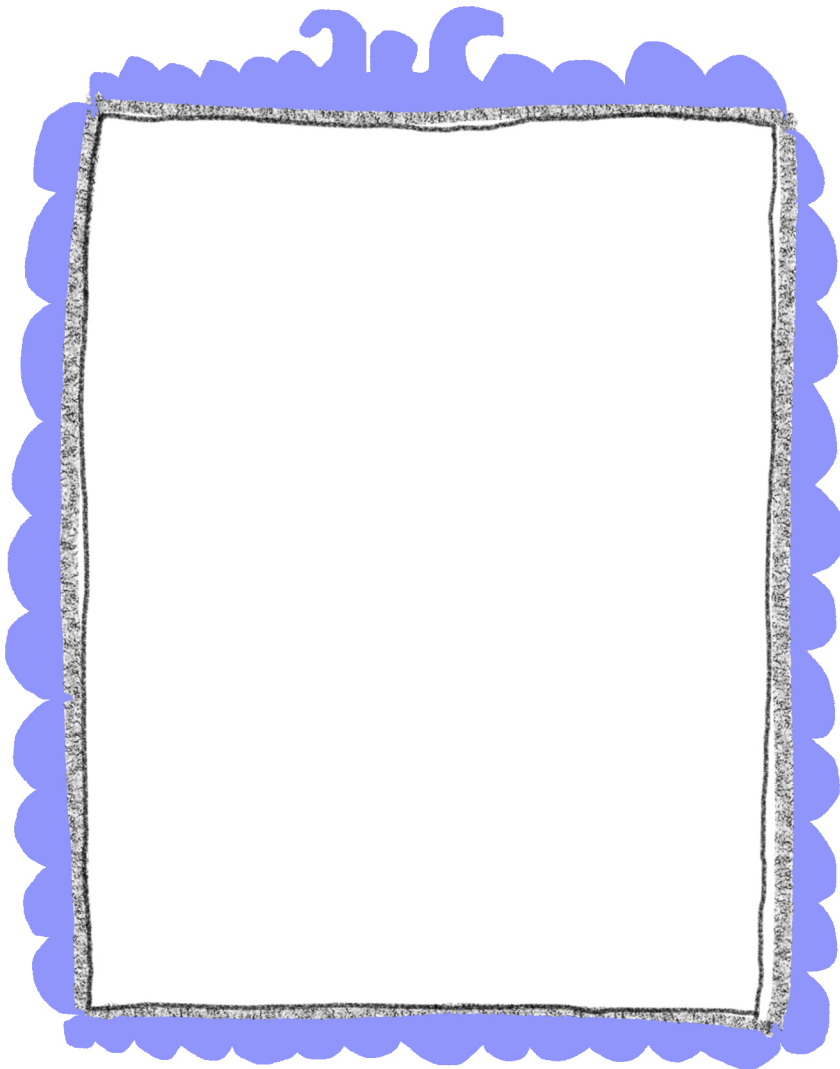
# Symbolaeth

Edrychwch eto ar waith Wathen, yn y pecyn hwn ac ar ei wefan.

Mae Wathen yn ychwanegu anifeiliaid, gwrthrychau neu ddillad at ei bortreadau yn aml.

Pam ydych chi'n meddwl fod Wathen wedi ychwanegu'r pethau hyn at ei phaentiadau?

Yn y ffrâm isod, ysgrifennwch neu lluniwch yr holl wahanol bethau - y symbolau neu'r motiffau - y gallwch chi eu gweld ym mhaentiadau Wathen.



Nawr ewch yn ôl at eich portread.

Ychwanegwch rywbeth sy'n arbennig i chi fel anifail anwes, hoff wrthrych, tegan, llyfr neu'ch hoff ddillad. Pam mae hyn yn arbennig i chi?

Sut mae'ch portread yn edrych nawr?



# Gêm Cymeriad Coeth

Gallwch chwarae'r gêm gyda pherson arall neu ar eich pen eich hun.

Ar gyfer y gweithgaredd hwn byddech angen:

**Glud**

**Siswrn diogelwch**

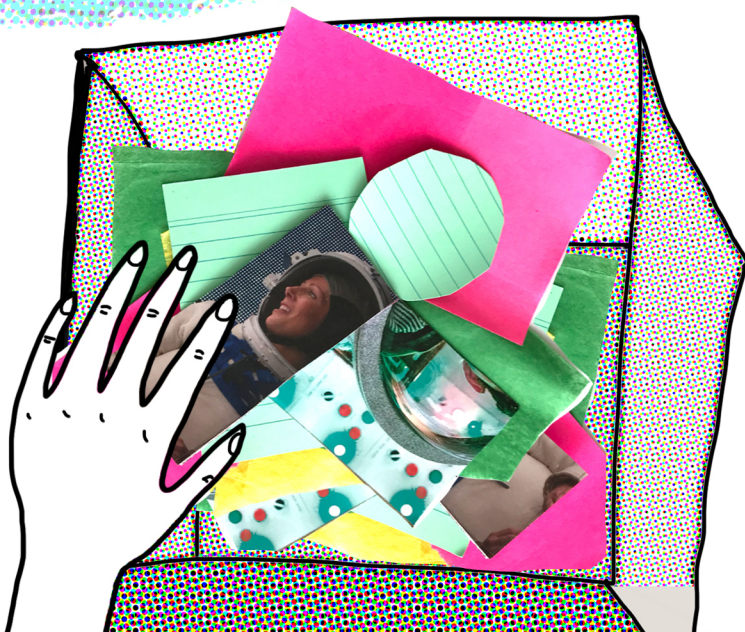
**Darnau o bapur plaen**

**Hen bapurau newydd, cylchgronau neu bapur lliwgar (gofynnwch i'ch oedolyn).**

Edrychwch trwy'r cylchgronau a chasglwch luniau o

- rhannau'r corff e.e. wyneb, dwylo, traed
- gwrthrychau e.e. Brwshys gwallt, gemwaith, ceir, blodau, coed, drysau, ffenestri ...
- anifeiliaid e.e. cathod, cŵn, pysgod, llewod, eliffantod...
- unrhyw siapiau, lliwiau neu batrymau yr ydych yn eu hoffi.
- unrhyw beth arall sy'n dal eich llygad!

Torrwch neu rwygo'r lluniau a'u rhoi mewn bocs neu fag gwag, a'u troi o gwmpas fel eu bod i gyd yn gymysg.





# Sut i chwarae

1. Cymerwch lun o'ch bocsbag ar hap. Peidiwch ag edrych!

2. Edrychwch ar y llun a'i ludo i lawr ar ddarn o bapur plaen.

Tip: nod y gêm yw gwneud corff cymeriad. Os dewiswch lun o droed, gallwch ei ludo i lawr lle dylai'r traed fynd. Ond os dewiswch lun o fanana, gallwch ddewis defnyddio'r fanana hon fel ceg neu fraich, neu hyd yn oed y droed arall! Byddwch yn greadigol a defnyddiwch eich dychymyg!

3. Daliwch ati i ddewis lluniau a'u glynu (cymerwch tro os ydych chi'n chwarae gyda rhywun arall) nes bod gennych chi'r corff cyfan.

Erbyn diwedd y gêm, bydd gennych gymeriad unigryw sy'n cynnwys holl wahanol rannau a gwrthrychau y corff!



# MOSTYN

[www.mostyn.org](http://www.mostyn.org)

[engagement@mostyn.org](mailto:engagement@mostyn.org)



[mostyngallery](https://www.facebook.com/mostyngallery)



[mostyn\\_wales\\_](https://twitter.com/mostyn_wales_)



[mostyngallery](https://www.instagram.com/mostyngallery)